






Soluzione ideale per ambienti che richiedono versatilità



Scorrevoli

-  Possibilità di realizzare scorrevoli a 2/3/4 ante sia fisse che mobili
-  Ideale per superfici ampie, raggiunge i 3,5 m di larghezza e i 2,5 m di altezza
-  Ideale per verande, balconi e dependance

PVC

SoftSlide



Scorrevoli



- ☞ Tenuta al vento C3/B3
- 🔊 Isolamento acustico fino a 35 db
- ☼ Trasmittanza nodo anta/telaio 2.16 W/(m²K)
- 📏 Canalina Warm Edge o Super Spacer
- 🚰 Tenuta all'acqua 6A
- 🧽 Spazzolini n.2
- 📏 Profondità telaio 74 mm
- 🌀 Tenuta all'aria 4
- 📏 Lato inferiore Telaio su 4 lati o soglia in alluminio



PVC

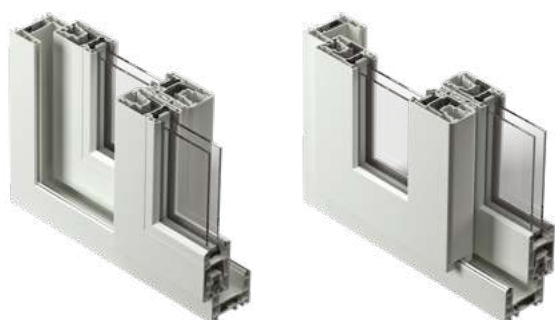
SoftSlide

D&V
SERRAMENTI



Scorrevoli

Alcune combinazioni possibili anta e telaio



SOFTSLIDE
vista interna ed esterna

Disponibile anche con soglia in alluminio.





Tabella tecnica riassuntiva

Caratteristiche anta	LISCIA
Guarnizioni	2 SPAZZOLINI
Posizione delle guarnizioni	UNA SU TELAIO LATO ESTERNO PIÙ UNA SU TELAIO LATO INTERNO
Possibile spessore del vetro	26
Tipologia di fermavetro	LISCIO
Camere del telaio - Camere dell'anta	3 - 2
Profondità di base del telaio	74
Sezioni del telaio	74 x 52
Ferramenta montata	MAICO TRICOAT-EVO
Tipi di apertura standard e relative opzioni di apertura	SCORREVOLE
Chiusura anta semifissa	ENTRAMBI SCORREVOLI
Vetrocamera standard	4/16 ARGON/33.1 BE x F 33.1/14 ARGON/33.1 BE x PF
Canalina	Warm Edge GRIGIO O NERO (SEGUE COLORE PROFILO)
Maniglia Standard	MODELLO AD INCASSO ROTO BIANCA, INOX, NERA (SEGUE COLORE PROFILO)
Coperture standard	NON PRESENTI
Soglia in alluminio	TELAIO SU 4 LATI (A RICHIESTA SOGLIA IN ALLUMINIO)
Tipologie e disponibilità colori	WS/CC/RW/GO/NB/GC
Consegna Smart	NO
Prestazioni nodo Uf	2,16